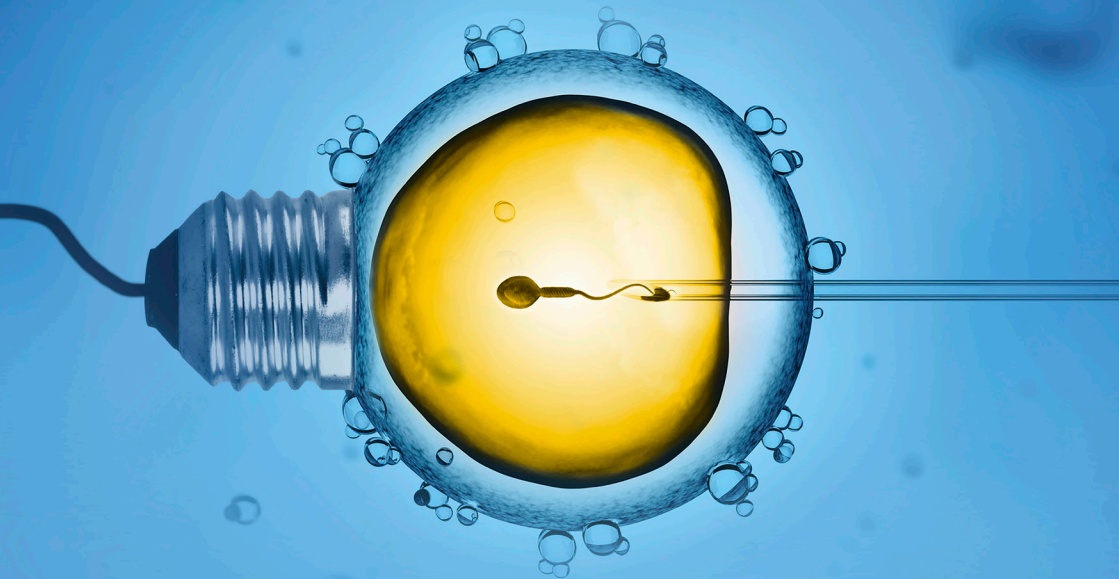


de fil... ..en aiguille

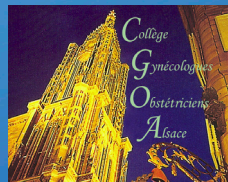


EPU  
Enseignement  
Post Universitaire

14  
OCT  
2017



CMCO  
19 rue Louis Pasteur  
67300 Schiltigheim



# AMPHITHÉÂTRE RDC

## FABRICATION ET RÉPARATION DES GAMÈTES

**Modérateurs : Isabelle Lichtblau, Marius Teletin**

- |              |  |
|--------------|--|
| <b>9h00</b>  | Ce que CRISPR Cas 9 va changer<br>Marie Christine Birling (Strasbourg)                                 |
| <b>9h30</b>  | Mitochondries et qualité ovocytaire<br>Pascale May Panloup (Angers)                                    |
| <b>10h00</b> | Tube séminifère de synthèse<br>pour fabriquer des spermatozoïdes<br>Marie-Hélène Perrard Durand (Lyon) |
| <b>11h00</b> | Pause  |
| <b>11h30</b> | Réactivation folliculaire<br>Célia Ravel (Rennes)  |

## PRÉSERVATION ET OPTIMISATION EN FERTILITÉ

**Modérateurs : Catherine Rongieres, Olivier Pirrello**

- |              |  |
|--------------|--|
| <b>12h00</b> | Échecs d'implantation : étude de l'endomètre<br>et propositions thérapeutiques<br>Nathalie Lédée (Paris) |
| <b>12h30</b> | Préservation de fertilité pour des cancers<br>hormonaux dépendants<br>Philippe Barthélémy (Strasbourg)   |
| <b>13h00</b> | Déjeuner   |

Inscription gratuite mais **OBLIGATOIRE**  
90 places disponibles

Pour s'inscrire adressez un mail à [sylvie.dupre@chru-strasbourg.fr](mailto:sylvie.dupre@chru-strasbourg.fr)  
avec **Nom, Prénom, Profession, Spécialité**  
ainsi que votre **mail et adresse postale.**